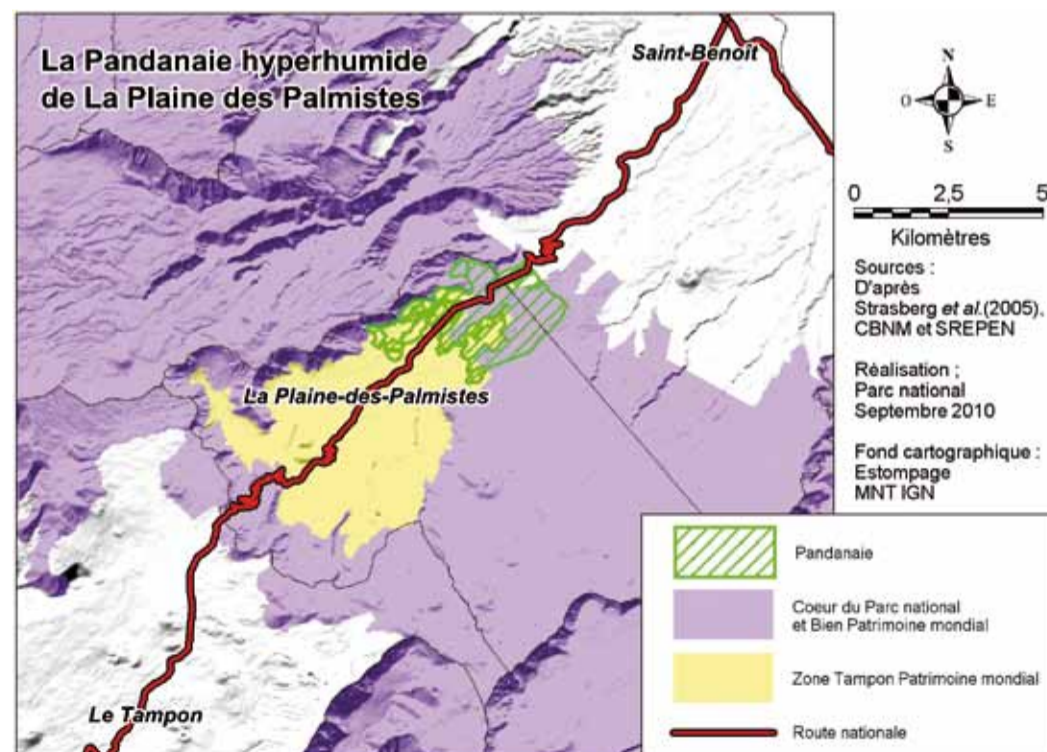


## La Pandanaie de la Plaine des Palmistes

Patrimoine naturel  
Découverte

La Pandanaie est une formation végétale unique en son genre. C'est le domaine privilégié du Pimpin des Hauts (*Pandanus montanus*, endémique de La Réunion).

La Pandanaie de la Plaine des Palmistes est un petit territoire de quelques kilomètres carrés situé en limite de la commune de Saint-Benoît. Encore trop peu connue et appréciée, c'est pourtant un lieu privilégié d'observation et d'étude de la diversité des milieux et des espèces. C'est un espace qui mérite d'être valorisé et mieux protégé par chacun de nous.



A unique habitat named the "Pandanaie" is represented by only a few square kilometers in the "Plaine des Palmistes" district. The "Pimpin des Hauts" is a small tree (*Pandanus montanus*, endemic to La Réunion Island) which characterises this specific habitat. Still too little known and considered, the "Pandanaie" is nevertheless a privileged place for the study and observation of the biodiversity. This area needs to be highlighted and well protected by each of us.

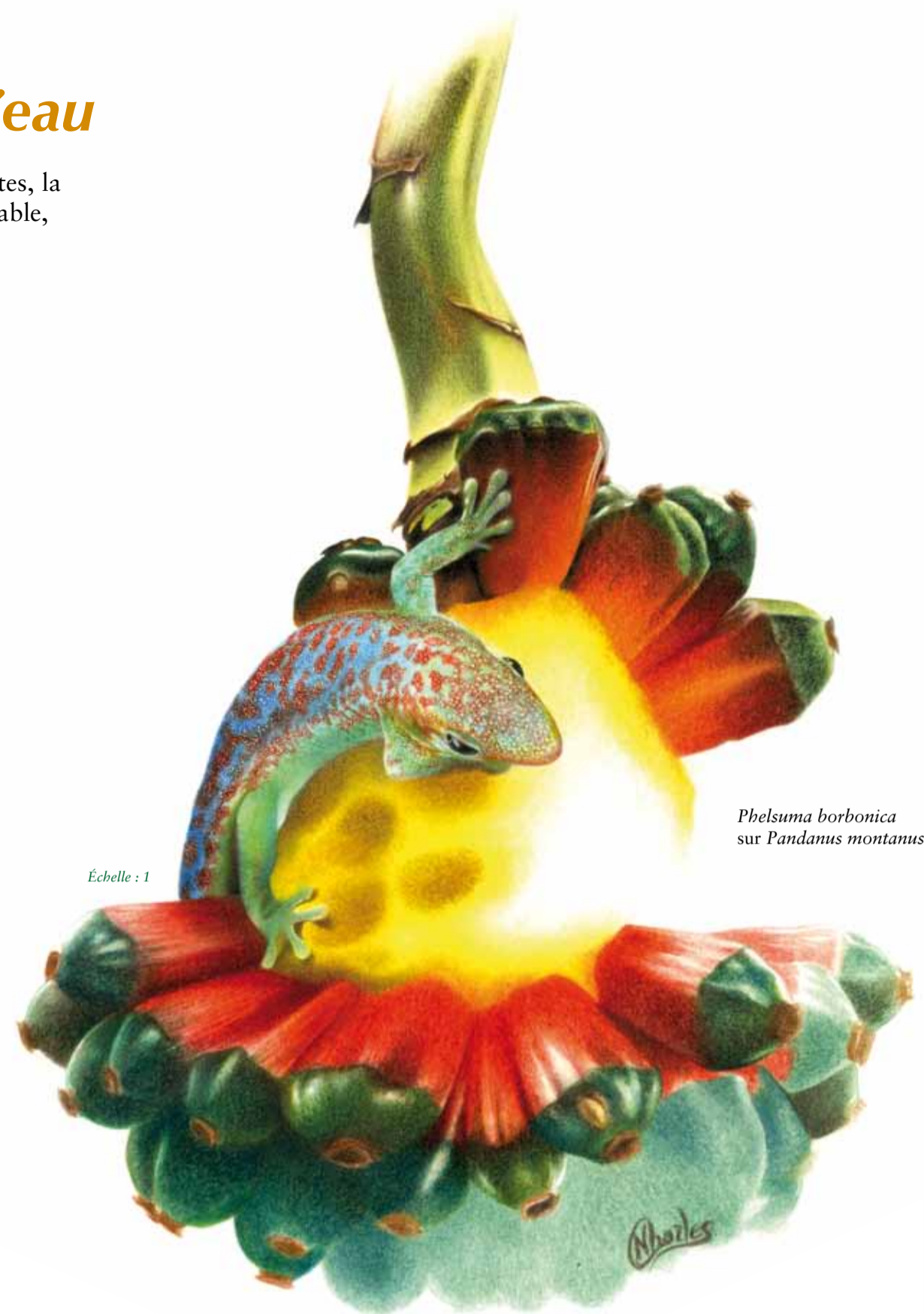
Plus d'info sur [www.reunion-parcnational.fr](http://www.reunion-parcnational.fr)

## Les pieds dans l'eau

Située en bas de la Plaine des Palmistes, la Pandanaie profite d'un sol imperméable, gorgé d'eau toute l'année.



Le paysage se présente comme une mosaïque : pelouses humides, landes, fougeraies, forêts se partagent l'espace et sont autant de lieux de vie pour les espèces. Mais c'est le fourré à Pimpin qui marque les lieux par son allure originale.



Différentes espèces d'oiseaux, d'insectes endémiques, peuplent ces lieux.

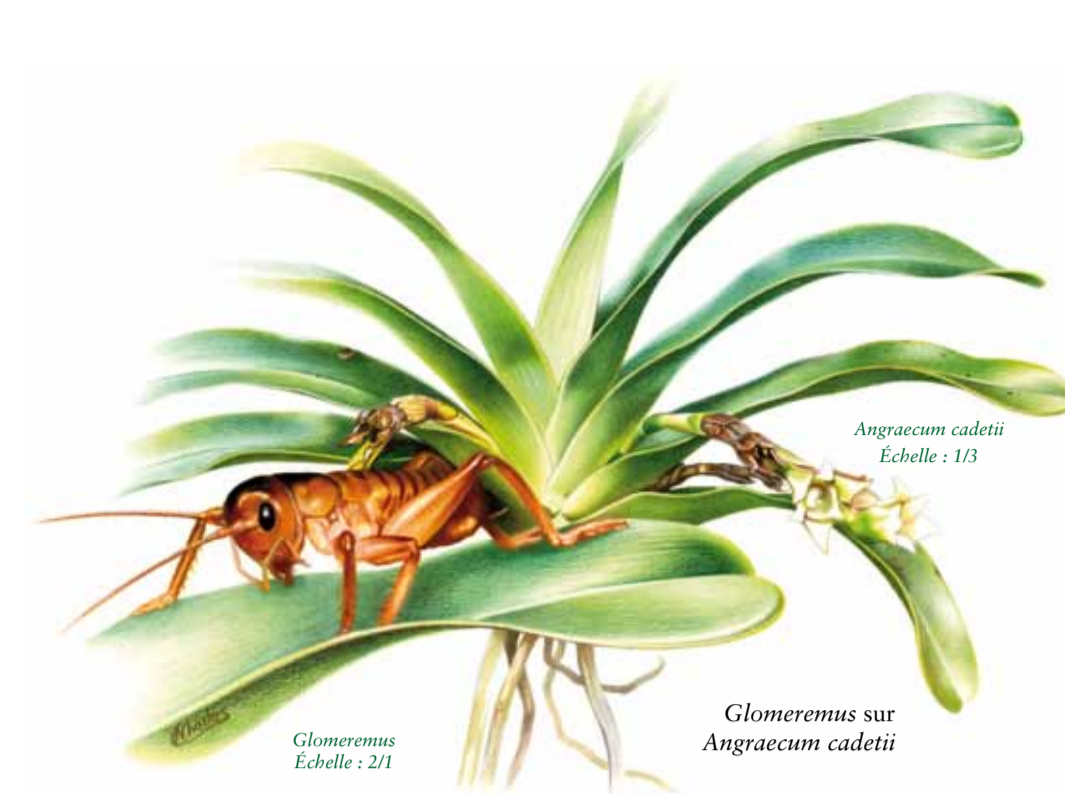
La flore y est remarquable par sa richesse et sa diversité. Plus de 70 espèces d'orchidées, plus de 90 espèces de fougères ont été recensées et près d'un tiers des espèces observées est endémique de La Réunion.

## Sous l'oeil du Pimpin

La pandanaie tire son nom de "Pandanus", appellation scientifique de tous les Pimpins ou Vacouas de l'île.

Le Pimpin des Hauts (*Pandanus montanus*) sert de support au développement de nombreuses mousses, fougères et orchidées. C'est un proche cousin du Vacoua bord de mer (*Pandanus utilis*) utilisé pour la vannerie. Il ne faut pas le confondre non plus avec les deux autres espèces endémiques de l'île, le Vacoua marron rouge (*Pandanus purpuraescens*) et le Petit Vacoua (*Pandanus sylvestris*).

La Pandanaie héberge de nombreuses espèces protégées de l'île. Le Lézard vert des Hauts, le Mahot bâtard (*Hibiscus boryanus*) et *Beclardia macrostachya* (belle orchidée aux fleurs blanches) sont régulièrement observés.



## Une richesse insoupçonnée

Pour assurer leur descendance, certaines plantes bénéficient parfois de l'aide précieuse des animaux : le Zoiseau vert et ce grillon fécondent les fleurs d'orchidée.

Les végétaux aussi sont utiles, comme à ce Lézard vert des Hauts qui pond sur le Pimpin, se chauffe sur ses branches, se nourrit du nectar des fleurs et des fruits charnus.



La nature a réuni sur un si petit espace des espèces qui ne s'observent qu'ici.

Véritables joyaux de notre patrimoine, ces espèces rares sont de nos jours menacées.





